

Zpravodaj

 **Černý**
JARO
2021

VÁŽENÉ KOLEGYNĚ, VÁŽENÍ KOLEGOVÉ,

po letech nás opět navštívila normální zima s bohatou nadílkou sněhu a mrazy, kterým jsme již téměř odvykli. Jaro a s ním spojená prodejní sezóna sadby a období výsadeb se již nezděrně blíží. Věříme, že jste dobře připraveni.

Vzhledem k vysoké poptávce po osivu a výsevech sdílíte i Vy naše velká očekávání a jste připraveni nabídnout svým zákazníkům to nejlepší. Zdá se, že i tento rok opět spíše posedíme doma. Představa, která pro mnohé není příliš populární a příjemná, však otevírá ohromné příležitosti a možnosti pro náš obor.

Vy i Vaši zákazníci máte dostatek času realizovat své léta odkládané plány. Často vzniká i prostor pro splnění dávných snů, jako např. nové nebo obnovené zahrady, pergoly, kultivace neutěšeného, a tudíž nevyužívaného zadního traktu zahrady, který nemáme přímo na očích... Čas tak trochu zpomalil, mnohdy doslova ani „není kam spěchat“. O to větší radost máme z proměn svého domova, chalupy, zahrady, často toho jediného prostoru, kde lze normálně a „legálně“ v dnešní divné době pobývat.

Velmi vhodnou a relativně levnou variantou pro kultivaci zahrad a dalších pozemků jsou letničkové směsi a druhy pěstované z přímého výsevu, na které jsme se zaměřili v tomto zpravodaji.

Přejme Vám úspěšnou prodejní sezónu, mnoho spokojených zákazníků, zdařilých a nevšedních realizací výsadeb.

S úctou
Jan Černý
Jakub Černý
Černý Seed s.r.o., Jaroměř

Nový katalog

V listopadu roku 2020 jsme Vám rozeslali nový **katalog osiv, aktuální ceník a objednáací listy osiv a výsevů.**

Nově bylo do katalogu zařazeno 99 odrůd květin, zelenin, léčivých a aromatických rostlin.

Katalog si taktéž můžete stáhnout na našich webových stránkách www.cernyseed.cz/osiva.php, případně Vám ho na vyžádání rádi zašleme poštou.

Uvítáme Vaše komentáře, ev. připomínky ke stávajícímu sortimentu. Oceníme i tipy na jeho případné rozšíření a obohacení tak, aby co nejvíce odpovídal Vaším představám a potřebám.

Jako jednu z variant rozšíření a doplnění standardního sortimentu **nabízíme i dodání osiv z kompletní nabídky předních světových firem** jako jsou **PanAmerican Seed, Syngenta Seeds B. V., Ernst Benary Samenzucht GmbH** a řady dalších. Katalogy těchto firem jsou vystaveny na našich internetových stránkách www.cernyseed.cz v sekci „Osiva květin a zelenin“.



Letničkové směsi „Barvy léta“

Představujeme Vám atraktivní směsi letniček pro přímý výsev v pestré barevné škále a rovněž i směsi speciální, určené ke specifickému použití. Bohatě kvetou po celé léto až do prvních mrazů. Záhony nejsou náročné na založení ani na následnou údržbu a mají efektní vzhled. Směsi nabízí ekonomickou variantu pro městskou zeleň, mají však dobré využití i v domácích zahradách.

Výsev a založení záhonu

Pro založení letničkového záhonu z přímého výsevu jsou vhodná nezaplevelená slunná stanoviště. Před výsevem pozemek dostatečně vyhnojíme a urovnáme. Vyséváme od IV do pol. V, dle zamýšlené hustoty záhonu použijeme 2–5 g směsi na 1 m²; osivo před výsevem důkladně promícháme, sejeme na široko rozhozem. Výsev je třeba mělce zapravit hráběmi, uválcovat a následně zalít. Dle podmínek začínají směsi klíčit přibližně po 14 dnech od výsevu. Pravidelná závlhka je důležitá především v počátečním stádiu růstu. Při intenzivnějším zaplevelení doporučujeme záhon vyplet v momentě, kdy mají rostliny výšku 10–15 cm. Poté jsou záhony již téměř bezúdržbové a vy se můžete těšit jejich proměnlivostí v průběhu celé vegetace.

JEDNOBAREVNÉ LETNIČKOVÉ SMĚSI

Pestré směsi dorůstající výšky 90 cm.

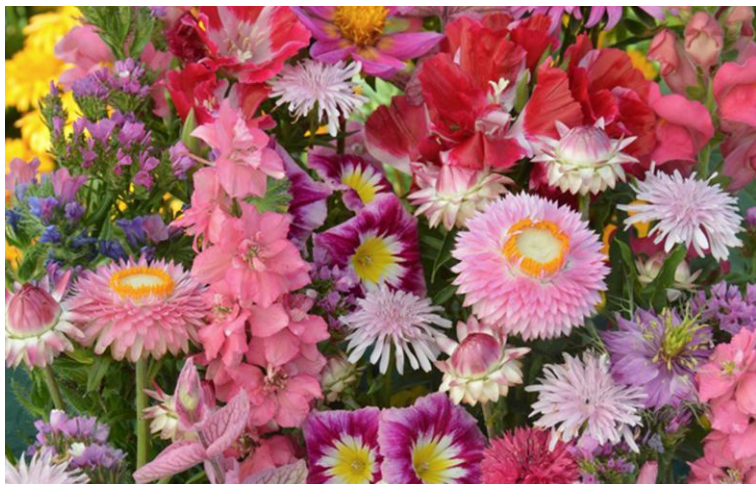
- 501010 Oranžové odstíny
- 501020 Růžové odstíny
- 501030 Zelené odstíny
- 501040 Bílé odstíny
- 501050 Žluté odstíny
- 501060 Modré odstíny
- 501070 Červené odstíny



501010
Oranžové odstíny



501030
Zelené odstíny



501020
Růžové odstíny



501040
Bílé odstíny



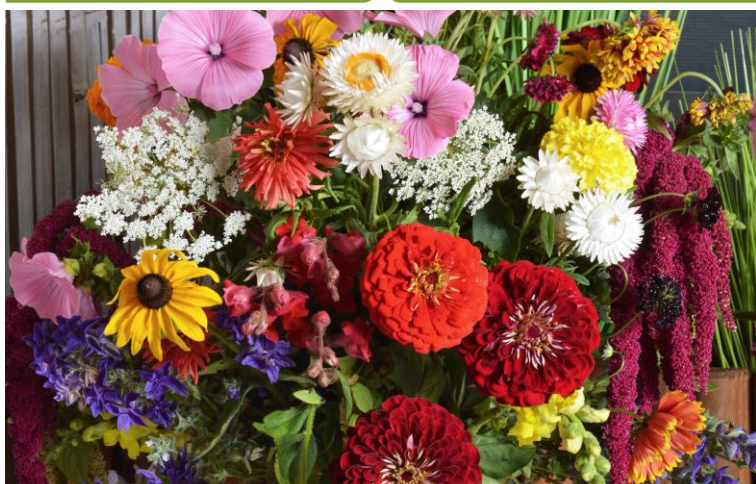
501050
Žluté odstíny



501060
Modré odstíny



501070
Červené odstíny



501100
Směs k řezu

SPECIÁLNÍ LETNIČKOVÉ SMĚSI

501100 Směs k řezu

Pestrá směs letniček dorůstajících výšky 60–90 cm. Je vhodná pro řez květů, pro vytváření vícedruhových pestrobarevných porostů, vysokých květinových záhonů nebo pro výsadbu v trávnicích za účelem dosažení výrazných výškových a barevných kontrastů.

501110 Směs pro motýly

Speciální směs jednoletých a vytrvalých rostlin kvetoucích v prvním roce. Květy přitahují motýly. Dorůstá výšky 20–90 cm. Kvetou po celé léto, hodí se zejména pro květinové záhony venkovského stylu. Motýli, kteří nad výsadbami poletují, je přirozeně oživují.



501120 Vonná směs

Směs vytvořená z pečlivě vybraných druhů letniček s výraznou vůní. Umožní vám vytvořit si na zahradě krásné a příjemně vonící zákoutí, které vás bude doprovázet po několik měsíců. Dorůstá výšky 120 cm.

501130 Medonosná směs

Specifická směs jednoletých a vytrvalých rostlin kvetoucích v prvním roce, jejichž květy milují včely, čmeláci a další opylovači. Kvetou celé léto a vypadá skvěle na záhonech komponovaných do venkovského stylu. Dorůstá výšky 80 cm.

501140 „Last minute“ směs

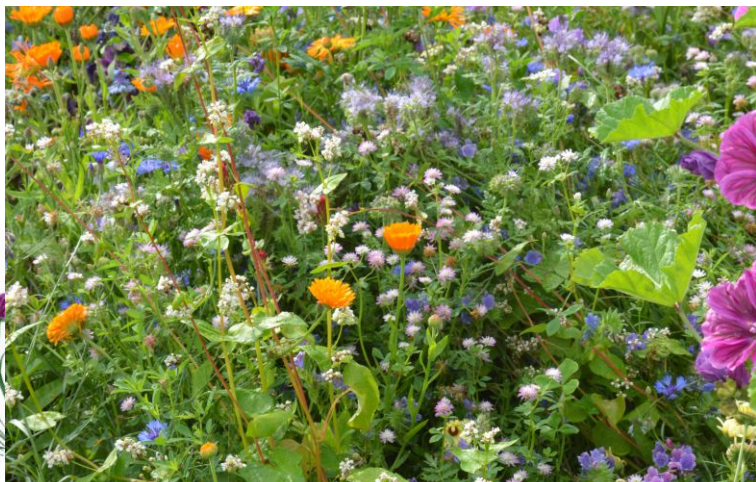
Letničková směs druhů kvetoucích již několik týdnů po výsevu. Je vhodná pro osetí volného prostoru v zahradě a míst například po jarních dvouletkách nebo rané zelenině. Směs je možné vysévat přímo na záhon až do poloviny VII. Dorůstá výšky 70 cm.



501120
Vonná směs



501110
Směs pro motýle



501130
Medonosná směs



501140
„Last minute“ směs

Letničky pro přímý výsev

V městské zeleni a pro větší letničkové výsadby je zajímavá kombinace směsí s jednotlivými druhy letniček, které lze pěstovat z přímého výsevu. V našem katalogu jich naleznete celou řadu. Níže uvádíme především ty, které jsme zařazovali v posledních letech jako novinky, a mají tak rozhodně velký potenciál zaujmout a učinit výsadby ještě atraktivnějšími.

Amberboa muricata – budělník je velmi zajímavá letnička s květy připomínajícími chrpy, která se dostává do popředí zájmu až v posledních letech. Výborně se osvědčila ve větších letničkových záhonech nebo v krajinných výsadbách. Odrůda **1200 Desert Star** má elegantní fialové květy s krémovým středem, které jsou atraktivní pro motýly a včely.

Beta vulgaris subsp. cicla – okrasný řapikatý mangold je okrasnou rostlinou a zeleninou zároveň. Odrůdy s pestrobarevnými řapíky jsou velmi dekorativní, mají nízké nároky na pěstování z přímého výsevu. Okrasný mangold se tak stále častěji uplatňuje i ve výsadbách městské zeleně. **5330 Lucullus** je atraktivní odrůdou kombinující odstíny tmavě a světle zelené barvy, **5340 Magenta Sunset** má výrazné úzké řapíky zářivě purpurové barvy, **5350 Rhubarb Chard Red** kombinuje tmavě červené řapíky s velkými sytě zelenými listy, **5360 Yellow** zaujme výraznými zářivě žlutými řapíky, **6910 White Silver** má atraktivní bílé řapíky a výrazná stříbrná žebra na tmavě zelených listech.



1200
Desert Star



5340
Magenta Sunset



5350
Rhubarb Chard Red



5360
Yellow





3970
Calexis Yellow FSN



3960
Calexis Orange FSN



10790
Yukon Gold



6460
Claret F1



10850
Crimson Feathers



10930
lucida

Calendula officinalis – měsíček lékařský výborně kvete na slunných stanovištích. I když se často pěstuje jako léčivka, nové odrůdy mají nezastupitelné místo v okrasných výsadbách. Skupina **Calexis** se pyšní originálními plnými nebo poloplnými květy zářivých barev v kombinaci s jejich robustním a kompaktním růstem. Stočené okvětní lístky vytváří květ ve tvaru kaktusu s kontrastním tmavě hnědým středem. Rostliny jsou bohatě větvené, dorůstají výšky 30 cm; neotřelý vzhled kaktusovitých květů o velikosti 8 cm zaujme na první pohled. **3960 Calexis Orange FSN** kvete zářivě oranžovou a **3970 Calexis Yellow FSN** má žluté květy s tmavě hnědým středem.

Eschscholzia californica – sluncovka kalifornská je nenáročná letnička ideální pro slunná stanoviště s lehčí nepřilíš vyhnojenou a dobře propustnou půdou. **10790 Yukon Gold** kvete od května do září, okvětní lístky jsou mírně zvlněné s jasně žlutým okrajem a oranžovo-žlutým středem a nádherně kontrastují s jemným modrozeleným olistěním. Odrůda Yukon Gold dorůstá výšky 25–30 cm.

Helianthus annuus – slunečnici roční jako druh není nutné podrobně představovat. Odrůda **6460 Claret F1** dorůstá 200 cm a zaujme výrazně tmavě vínově červenou barvou svých květů. Rostliny jsou bohatě rozvětvené, hodí se jak pro řez květů, které je možno sklízet po celou sezónu, tak i k záhonovým výsadbám.

Papaver somniferum laciniatum – mák setý se hodí k řezu květů i sušení stejně jako do zahradních výsadeb na slunná stanoviště. **10850 Crimson Feathers** má květy ve tvaru načechrané koule z nepravidelně zubatě uspořádaných karmínově červených lístků, kvete VII–IX a dorůstá 90 cm.

Tagetes lucida – aksamitník mexický se pěstuje jako záhonová letnička i jako léčivá bylina. Celá rostlina má výraznou anýzovou vůni. **10930 lucida** má lesklé listy a malé zlatožluté květy, dorůstá výšky 40 cm. Je unikátní pro svou okrasnou i užitkovou funkci; květ i list se používá k ochucení omáček, polévek či salátů. Nejlépe roste na plném slunci, dobře však zvládne i polostín.

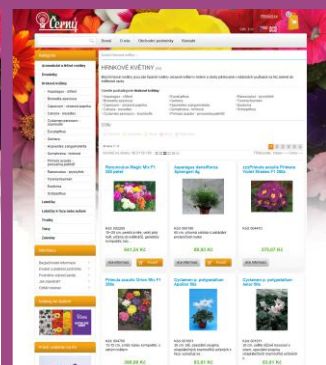
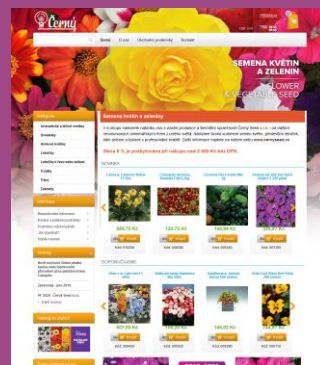
INTERNETOVÝ OBCHOD

Využijte možnost internetového nákupu!

Zveme Vás k návštěvě našeho internetového obchodu, který naleznete na stránkách <http://eshop.cernyseed.cz>

HLAVNÍMI VÝHODAMI ON-LINE NÁKUPU JSOU:

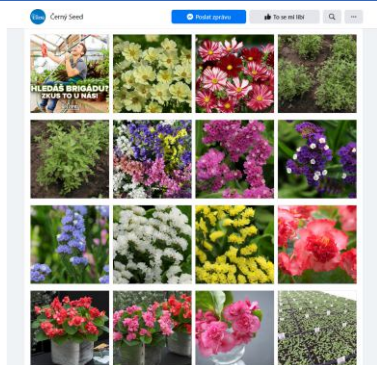
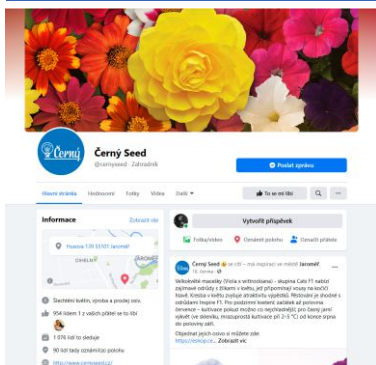
- pohodlné objednávání osiv 24 hodin denně, 7 dnů v týdnu po celý rok
- kompletní nabídka sortimentu včetně novinek
- přehledné zobrazení cen bez nutnosti vyhledávání v ceníku
- snadný a přehledný výběr – zobrazuje se vždy větší počet odrůd najednou
- ihned vidíte dostupnost osiv na skladě
- operativní dodávka
- zaslání prostřednictvím České pošty, PPL nebo osobní odběr v Jaroměři
- samozřejmostí jsou i dodávky na Slovensko a po celé EU
- možnost online platby kartou nebo bankovním převodem



SLEDUJTE NÁS NA



www.facebook.com/cernyseed



+420 491 812 312

cerny@cernyseed.cz

www.cernyseed.cz

facebook.com/cernyseed

Černý Seed s.r.o.
Husova 139
551 01 Jaroměř
Česká republika